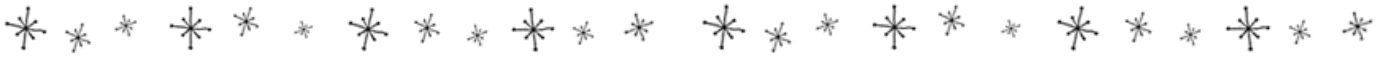


相談支援センターだより

秋田大学医学部附属病院
相談支援センター 発行
第19号平成24年4月27日



年度初めの挨拶

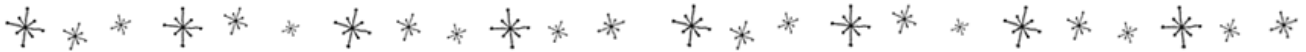
相談支援センター 看護師長 佐藤 佐智子

新年度が始まりました。私にとって相談支援センター2年目が始まりました。

昨年は相談支援センターの右も左もわからないうえに、地震を引きずったまま年度が始まりましたので、『自分で考え計画して、やったことをまとめ上げる』には至りませんでした。

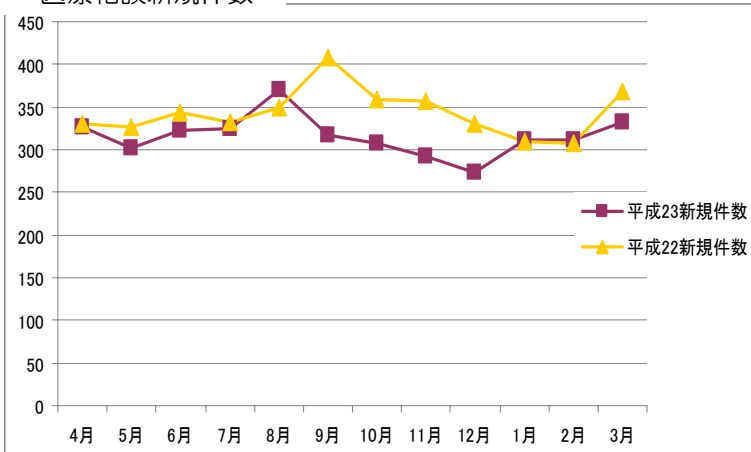
2年目の目標は、『連携の強化』です。寄せられたご意見の何件かは、情報の伝達や連携が希薄だったことに起因しているように思われました。センターの和気あいあいとした雰囲気は自信を持っていますが、業務の連絡について改善すべき課題が見えてきました。

入院・外来・各部門、地域社会・自治体・がん診療関連等、関連する方向性は多岐に及びますが、自分から心を開いて、気持ちの良い関係作りに努力したいと思っています。どうぞ気軽に声をかけ、センターにお立ち寄り下さい。



【活動状況】 ～月別相談件数推移と相談内容について～

医療相談新規件数

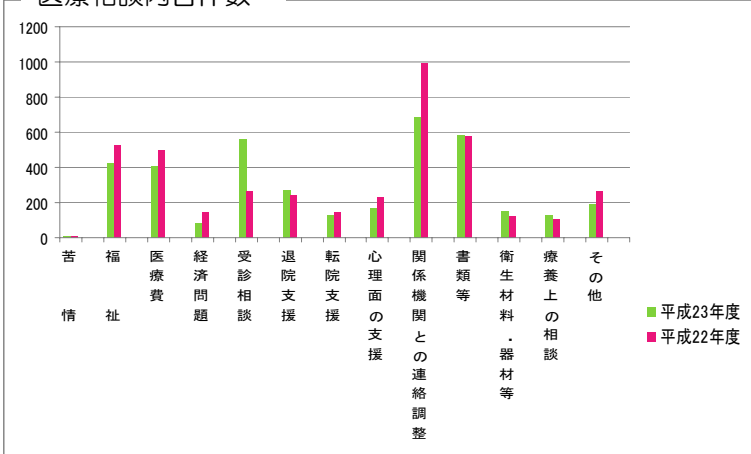


平成23年度の医療相談新規件数は3794件、支援回数は8732回でした。平均すると一件の相談に2.3回の支援を行っていることとなります。退院・転院支援の件数は406件（支援総数2699回）、退院支援のために行ったカンファレンスの回数は、211回でした。

相談件数は年々増加しております。内容としては院内外の関係機関との連絡調整・退院転院支援・福祉制度・医療費や書類についての情報提供が多くを占めています。

今後も患者さんが安心して治療が受けられ、退院後の生活に前向きに臨めるよう支援していきたいと思います。今年度も引き続き相談支援センターを活用してください。

医療相談内容件数



「皆さんのご意見・ご要望」より

当院をご利用になる皆様の声を一部掲載させていただきます

ケース1：保険証確認のことで感じたことですが、20人も並んで順番待ちしている際、受付の人が二人で行って確認してもらえるような方法を考えて頂けないのでしょうか。勝手な意見を申し上げるようですが、検討して頂ければと存じます。

回 答：ご意見いただきありがとうございます。

通常、保険証確認は1人で行っていますが、混雑時は患者さんをお待たせしないようにスタッフを増員し、複数名で行っております。しかし、今回は20人も並んでいる状況で、増員が間に合わずお待たせして申し訳ありませんでした。今後はより迅速にスタッフを増員し、対応いたします。また外来棟改修の際には、患者さんのご負担を減少させるために、保険証確認等の受付システムの変更を検討中です。今後とも皆さまのご理解とご協力をお願いいたします。

ケース2：入院のベッドに付いている有料コンセントを無料にして欲しい。

回 答：ご意見いただきありがとうございます。

本院では入院の際、電気機器の持ち込みは原則お断りしておりますが、電気ひげ剃り機や携帯電話の充電、ラジオ、パソコン等に使用されるのはやむを得ないと考えております。しかし病棟内のコンセントは医療用のために新たに患者さん用のコンセントを床頭台に設けました。その際に有料・無料について検討しましたが、無料にした場合、様々な電気機器が持ち込まれることが予想されるので有料とすることになりました。現に持ち込みが禁止されている電気機器を使用して、何度も床頭台が故障しております。このような事情から、今後も無料化は難しいと考えております。皆様にはご負担をおかけして申し訳ありませんが、どうぞ趣旨をご理解いただきご協力をお願いしております。

“わからないこと” “相談したいこと” は相談支援センターをご利用ください。

例えば

- 1 医療費の支払いや経済的な不安について
- 2 介護保険などの福祉サービスについて
- 3 障害年金などの社会保障制度について
- 4 退院・転院についての不安や悩み
- 5 セカンドオピニオンについて
- 6 がんの治療や療養生活の不安について



※お気軽にご相談ください。秘密は厳守いたします。

相談支援センター担当者紹介

4月から新メンバーを迎え活動しております。

相談支援センター長	廣川 誠 (病院教授)	副センター長	佐藤 佐智子 (看護師長)
副センター長	後藤 隆 (准教授)	副看護部長	大塚 悦子
GRM	佐々木 典子 (看護師長)		
看護師	古井 明美 (副看護師長)		
MSW	小川 江美	MSW	金子 幸太
MSW	板垣 愛	医療サービス室長	森田 康幸
医療サービス室	福田 誠	医療サービス室	室谷 洋典
医療サービス室	小山内 圭祐	相談支援センター	吉田 美穂子