

# 地域医療患者支援センター・がん相談支援センターだより

秋田大学医学部附属病院 地域医療患者支援センター 発行

第30号 平成27年5月8日

## 年度初めの挨拶

地域医療患者支援センター

・がん相談支援センター 看護師長 秋山みどり

4月1日付で、当センターの看護師長に任命されました秋山みどりです。

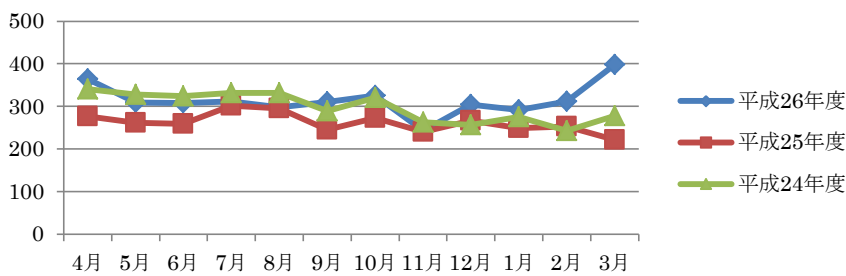
地域医療連携の推進、がん診療連携拠点病院としての役割発揮が求められ、果たすべき役割と課題の大きさを実感しているところです。どうぞよろしくお願い致します。

今年度、当センターは大きな動きが目白押しです。

平成27年4月1日、センターの名称が【相談支援センター】から【地域医療患者支援センター・がん相談支援センター】に改称されました。5月中旬には、病院玄関ホール横に、センターが移転となります。また、玄関ホール内に院内図書室の開設も予定しております。幸せなことに今年度は、職員の増員が得られ、充実した人材で活動を開始しています。切れ目のないサービス提供ときめ細やかな対応に心がけていきたいと考えております。また、外来通院中から退院支援を進め、お互いの顔が見える形で、責任を持って対応していきたいと考え、各病棟を職員が分担して対応していくことにしました。病棟でのカンファランスにも積極的に参加し、情報共有を図りながら支援していきたいと考えております。

今後も、大いに当センターをご活用いただき、患者支援に繋げていただければ幸いです。

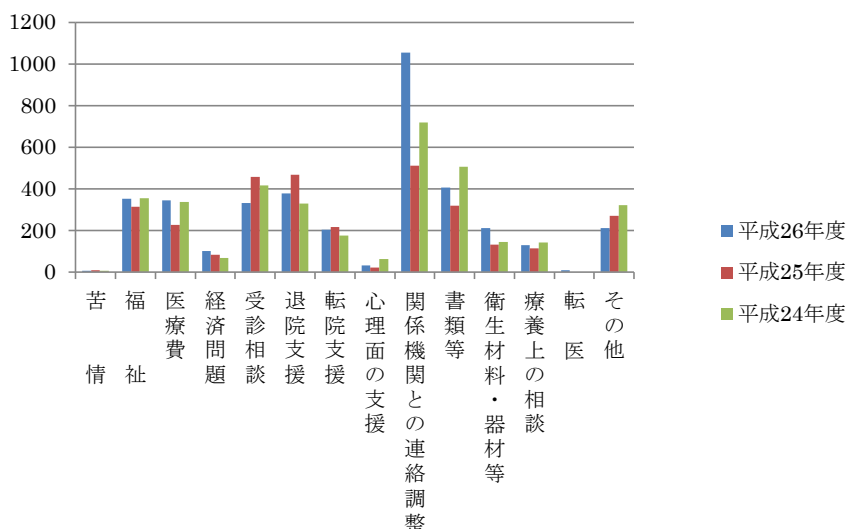
医療相談新規件数



## 平成26年度活動報告

～月別相談件数推移と  
相談内容について～

医療相談内容件数



医療相談件数は新規件数3,772件、延べ件数9,983件、ともに前年度と比較して大幅に増加している。病名別の相談件数は悪性新生物が約25%と多く、次に精神に関するものが22%を占めている。対応手段は面接と電話によるもので85%を占め、FAXやメールでの手段も増加している。相談内容では退院・転院支援が多いことに加え、関係機関との連絡調整が約20%と最も多くなっている。苦情件数は新規件数6件、延べ件数15件と対応回数は少ないものの、どれも対応に苦慮するものであった。

# 「皆様のご意見・ご要望」より

当院をご利用になる皆様の声を一部掲載させていただきます

ケース1：支払いに会計窓口で駐車券を提出したら、入院支払いについては駐車券に印を押さない  
ということです。対応はすごく不適切です。

回 答：会計窓口で行っている駐車券を無料とさせていただき手続きは、外来患者さんを対象として  
います。ご面会・お見舞いに来られた方は最初の1時間までは無料、以降1時間ごと  
100円（立体駐車場は200円）の駐車料金をいただいております、お支払いのために来院  
いただいた方も同様のご対応とさせていただきます。



## 地域医療患者支援センター・がん相談支援センター 担当者紹介

センター長 高橋 直人教授

副センター長 神林 崇准教授

副センター長 秋山みどり師長

皮膚科 蓮沼 直子准教授

副センター長 後藤 隆准教授

担当病棟：1-5.1-6.2-3.2-5.2-7

医療サービス室長 原岡 栄喜

副看護部長 大塚 悦子

GRM 加賀谷 晶子

医療サービス室 吹谷 美穂

医療サービス室 大川 真之介

看護師 井島 ちあき

MSW 高山 祐子

MSW 田村 幸

担当病棟：1-1.1-4.1-8.2-6

4月より、手術部から異動になりました。  
今までと違う環境で知識不足を痛感してい  
ますが、さまざまな相談を受けられるよう、  
勉強していきたいと思ひます。  
よろしくお願ひします。

担当病棟：1-6.1-7.2-6

1月より、センターの一員となりました。  
制度について正確な情報をお伝えながら  
患者さん、ご家族の気持ちに添った支援が  
できるよう頑張ります。  
よろしくお願ひします。

昨年の春、福祉系大学を卒業し、3月まで  
障害者支援施設で生活支援員をしておりま  
した。一日も早く業務に慣れ、患者さんや  
ご家族に寄り添えるよう努めて参ります。

看護師 渡邊 洋美

看護師 伊藤 美穂子

看護師 佐藤 京子

MSW 小川 江美

担当病棟：1-5.1-6.2-5.2-7

患者さんの思いを大切に、生活  
の視点にたった調整や支援をめざ  
して頑張っていきたいと思ひます。  
よろしくお願ひします。

担当病棟：1-1.1-4.1-8.2-4.2-6

患者さん自身、そしてご家族が安  
心してお家で過ごすことができる  
よう、お手伝いしたいと思ひます。

担当病棟：1-7.2-2.2-8

患者さん、ご家族と一緒に話し合  
いながら今できることをお手伝い  
していきたいと思います。  
ご指導お願ひします。

担当病棟：1-5.2-5.2-8

入院中は安心して療養して頂ける  
ように、そして退院後も不安なく  
過ごせるよう、お手伝いしたいと  
思ひます。よろしくお願ひします。

MSW 金子 幸太

MSW 滝口 萌

事務補佐員 内田 隆子

二チイ学館 福井 寛子

担当病棟：1-4.1-8.2-3.2-4

医師、看護師の皆様、患者さんの  
ニーズに対応しお役に立てるよう  
頑張ります。何卒よろしくお願ひ  
いたします。

担当病棟：1-1.1-5.2-2.2-7

患者さん、病棟スタッフの皆さん  
に、より身近な存在に感じてもら  
えるように頑張ります。気軽に  
相談下さい。よろしくお願ひ  
します。

FAX 予約業務を担当しています。

迅速・丁寧な仕事を心がけて対応  
したいと思ひます。  
よろしくお願ひします。

返書管理を担当しています。

皆様にご迷惑がかからないように  
責任持って仕事を致します。  
よろしくお願ひします。