

# 秋田県がん対策計画

新しくなりました!

第3期 秋田県がん対策推進計画を  
図でわかりやすく説明します

秋田大学医学部附属病院



秋田大学医学部附属病院

## はじめに

平成30年3月、第3期秋田県がん対策推進計画が策定されました。この冊子では、この計画の内容をわかりやすく説明します。

まず、第3期秋田県がん対策推進計画の概要を紹介しました。がん対策の内容は、がんの予防、検診、診療、相談支援・情報提供、就労支援など、多岐にわたります。次に分野ごとに、目指す成果とそれを実現するために必要な主な取り組み、これらの進捗を評価するための指標を、見やすく整理した図を使って説明しました。

今後6年間の秋田県のがん対策について、「第3期秋田県がん対策推進計画の概要」で全体像を、「当該分野を説明した図」で具体的な内容を示しています。

なお、秋田県では、「第3期秋田県がん対策推進計画」にあたり、「秋田県のがんと秋田大学医学部附属病院から秋田県に対する提言—第3期秋田県がん対策推進計画策定に向けて—」（略称：秋田大学医学部附属病院から秋田県に対する提言）を合わせて活用するよう通知しております（平成30年3月22日付け健-2285 秋田県健康福祉部長通知）。以上を勘案し、目標値は「第3期秋田県がん対策推進計画」から抜粋し、目指す成果や主な取り組みと、これらの進捗を評価するための指標や現状は「秋田大学医学部附属病院から秋田県に対する提言」から抜粋しました。

この冊子が第3期秋田県がん対策の推進に役立つことを願っています。

平成30年6月1日

秋田大学医学部附属病院 病院長 羽瀧 友則



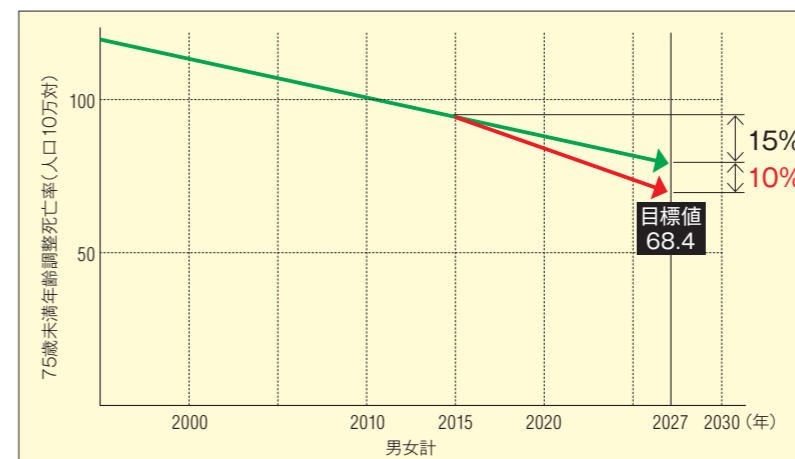
詳細は

秋田県のがんと秋田大学医学部附属病院から秋田県に対する提言—第3期秋田県がん対策推進計画策定に向けて—  
をご参照ください。

<http://www.hos.akita-u.ac.jp/onco/assessment.html>

## 第3期 秋田県がん対策 推進計画の概要

# 秋田県では今後12年間で、 25%のがん死亡率減少を目指します。



がん年齢調整死亡率の推移と減少加速化のイメージ

(男女計、全部位、75歳未満、秋田県)

秋田県のがん死亡率は年約1.4%の減少です。今後12年間で約15%の死亡率減少が見込まれます。対策を強化することにより、さらに10%の死亡率減少の上乗せを目指します。

## 全 体 目 標

がんによる死亡者の減少

科学的根拠に基づく  
がん予防・がん検診の充実

がん医療の充実

尊厳を持って  
安心して暮らせる  
社会の構築

実は、秋田県のがん死亡率は  
男性も女性も全国ワースト3です！

がん死亡率  
都道府県別  
ランキング

国立がん研究センターが毎年発表している「がん死亡率ランキング」で、秋田県はいつもワースト上位に位置しています。ランキングワースト5は下図の通りですが、残念なことに秋田県は、男女共ワースト3にランキングされています。

順位	男性	女性
1位	長野県	岡山県
2位	滋賀県	長野県
・	・	・
・	・	・
43位	大阪府	大阪府
44位	北海道	福岡県
45位	秋田県	秋田県
46位	鳥取県	北海道
47位	青森県	青森県

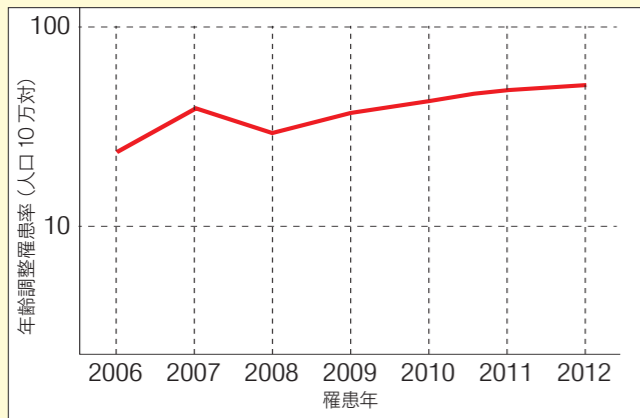
出典：人口動態統計 2015年

# 全体目標を達成するために 必要な分野別施策は多岐にわたります。

## がんの1次予防

増えている肺がん。禁煙と受動喫煙防止が大事です。 ⑥ページ

秋田県の肺がん(男性)の罹患率の推移



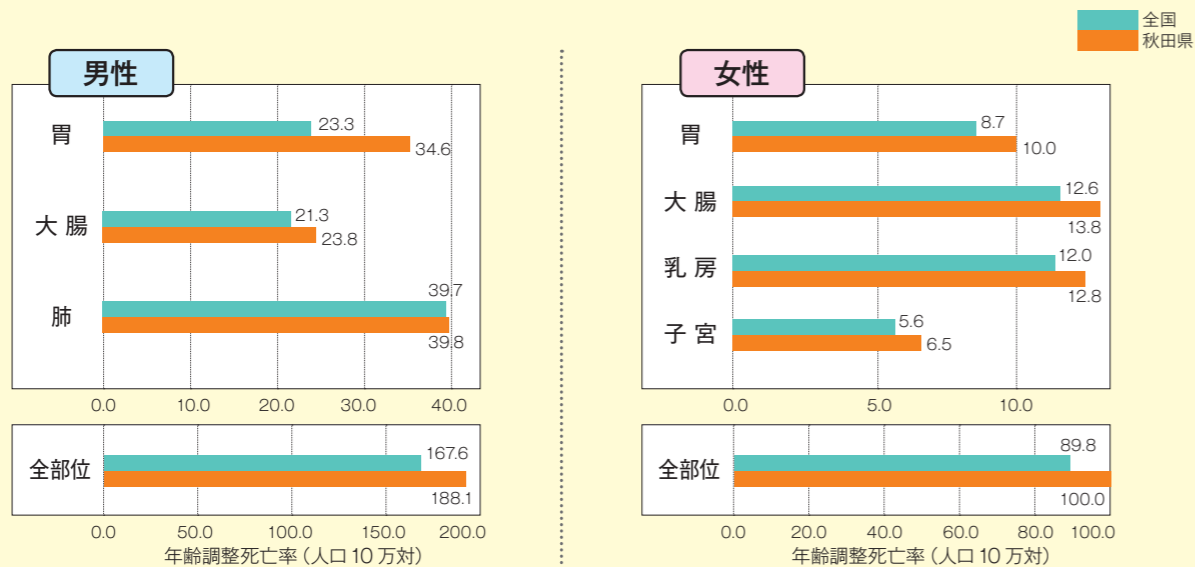
このグラフは、秋田県の男性における肺がんの罹患率(10万人あたりの人数)を表しています。ご覧のように2008年から毎年増加傾向にあります。肺がんの罹患率を減少させるためには、喫煙率を減らし、受動喫煙を防止するなど、日々の暮らしの中で予防することが大事です。

出典：秋田県地域がん登録

## がんの早期発見、がん検診

全国と比べて死亡率が高いのは、胃がん、大腸がん、乳がん、子宮がん。がん検診が大事です。 ⑦ページ

がんの性別・部位別死亡率 秋田県と全国の比較



出典：人口動態統計 2015年

## がん医療の充実

がん医療体制  
及び各種治療の充実  
⑧⑨ページ

チーム医療の推進  
⑧ページ

がんの  
リハビリテーション  
の推進

希少がんや難治性がん、  
比較的少ないがん  
⑩ページ

小児がん・  
AYA世代のがん、  
高齢者のがん対策  
⑪ページ

がん登録と  
モニタリング体制の充実  
⑫ページ

## がんとの共生

がんと  
診断されたときからの  
緩和ケアの実施  
⑬ページ

相談支援・情報提供  
⑭ページ

地域との連携に基づく  
がん対策・がん患者支援  
⑨ページ

がん患者等の就労を  
含めた社会的な問題  
⑮ページ

ライフステージに  
応じたがん対策  
⑪ページ

## 基盤の整備

がん研究  
⑯ページ

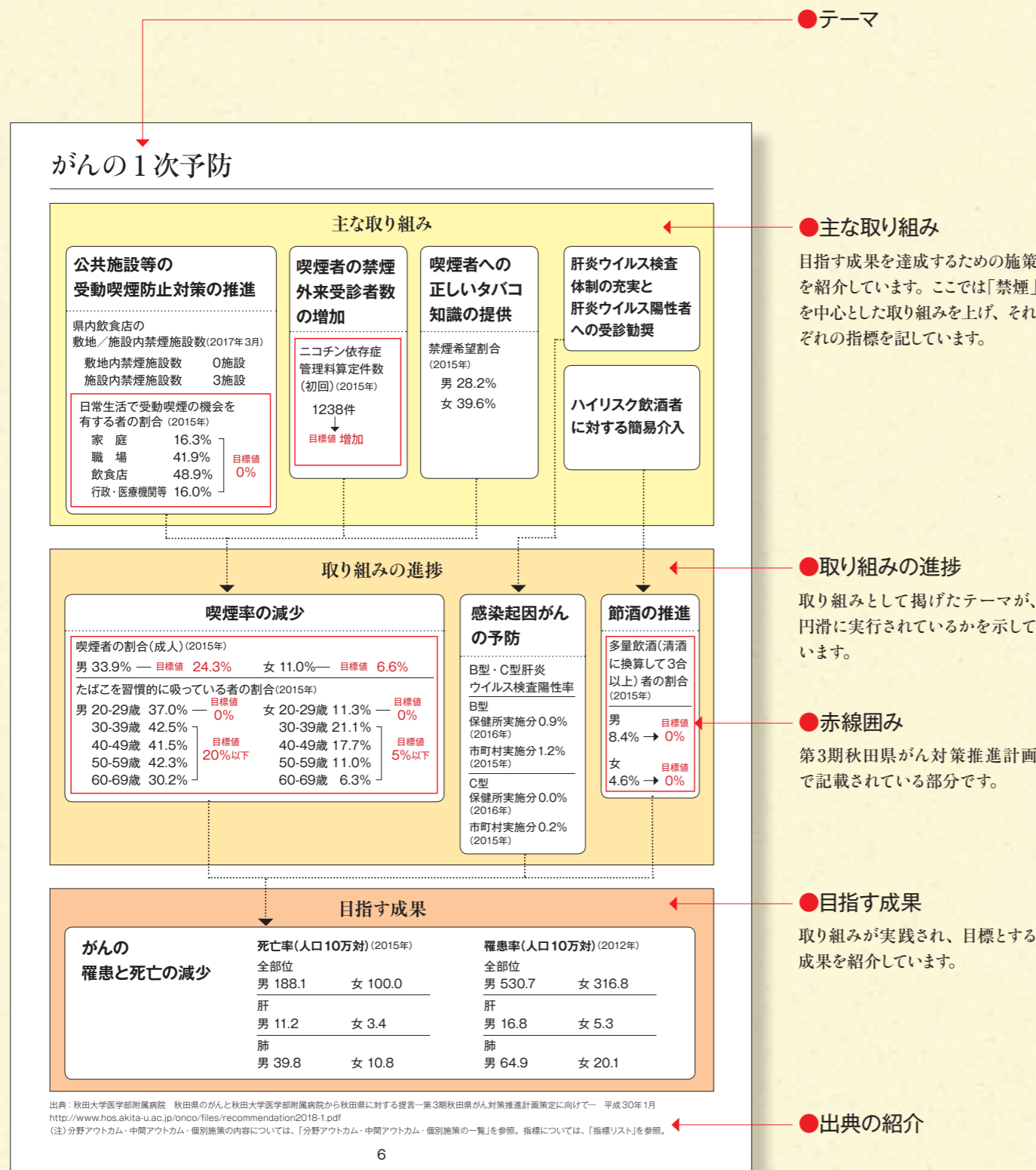
人材育成  
⑧ページ

がん教育、がんに関する  
知識の普及啓発  
⑰ページ

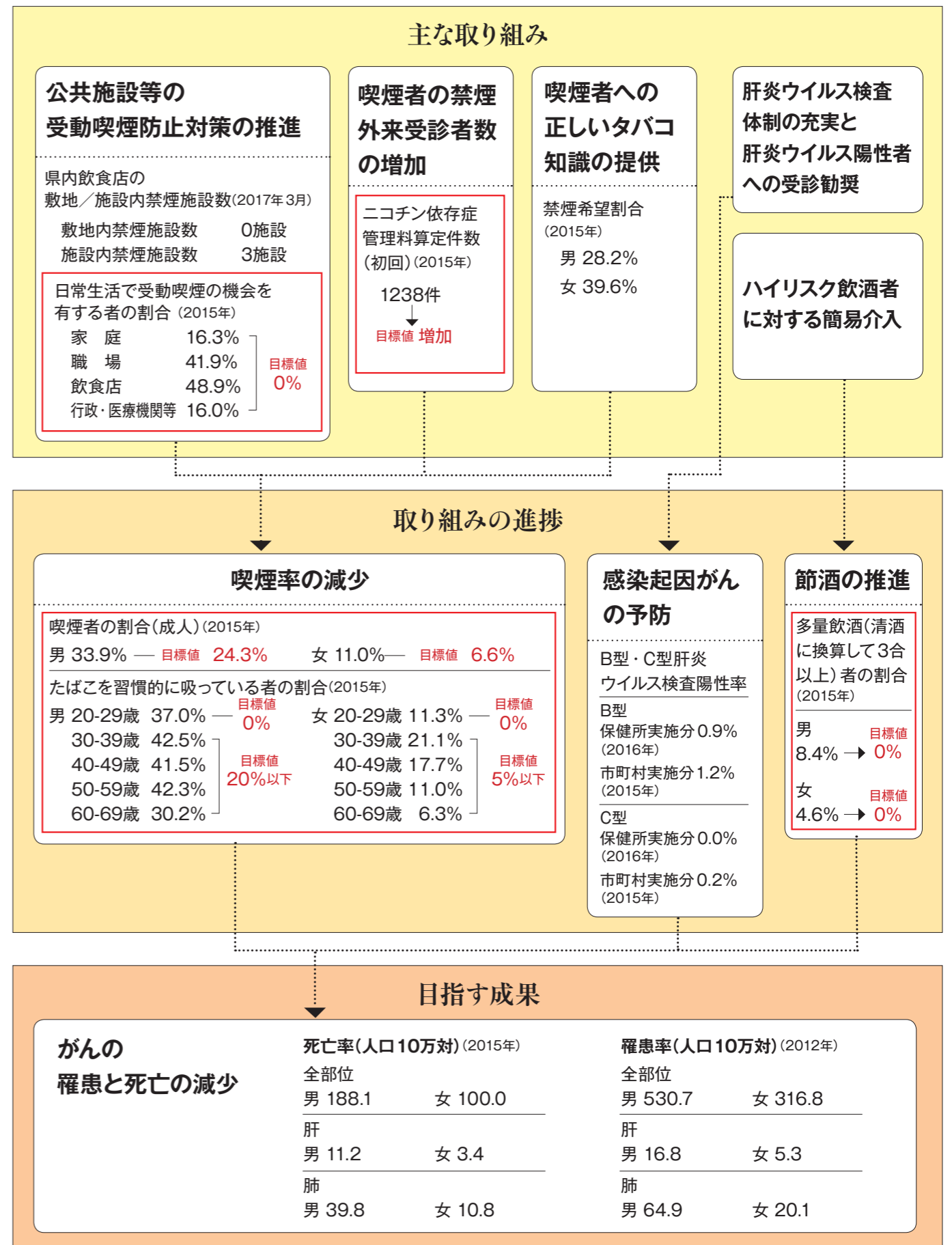
# 分野ごとの目指す成果と 主な取り組みを説明した図の見方

(例) がんの予防

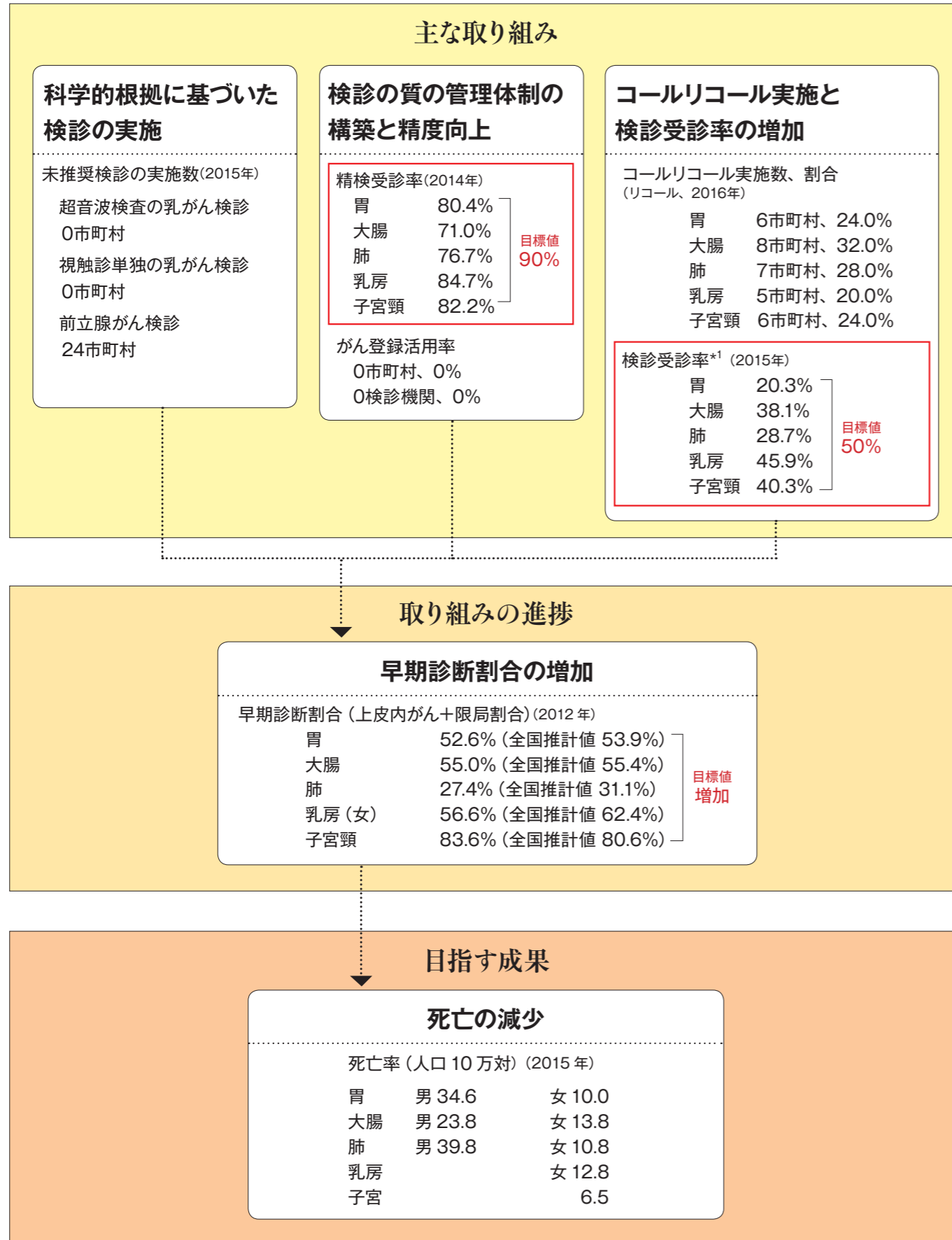
がんの予防の目指す成果は「がんの罹患と死亡の減少」です。それを達成するための主な取り組みは、上段の5つの取り組みです。これらを進めることで、中段の内容を実現し、目指す成果を実現していきます。



# がんの1次予防



# がんの早期発見・がん検診



出典：秋田大学医学部附属病院 秋田県のがんと秋田大学医学部附属病院から秋田県に対する提言—第3期秋田県がん対策推進計画策定に向けて— 平成30年1月  
<http://www.hos.akita-u.ac.jp/onco/files/recommendation2018-1.pdf>  
 (注)分野アウトカム・中間アウトカム・個別施策の内容については、「分野アウトカム・中間アウトカム・個別施策の一覧」を参照。指標については、「指標リスト」を参照。  
 \*1子宮頸は20-69歳、他は40-69歳の検診受診率

# がん医療体制及び各種治療の充実、チーム医療の推進、人材育成



出典：秋田大学医学部附属病院 秋田県のがんと秋田大学医学部附属病院から秋田県に対する提言—第3期秋田県がん対策推進計画策定に向けて— 平成30年1月  
<http://www.hos.akita-u.ac.jp/onco/files/recommendation2018-1.pdf>  
 (注)分野アウトカム・中間アウトカム・個別施策の内容については、「分野アウトカム・中間アウトカム・個別施策の一覧」を参照。指標については、「指標リスト」を参照。  
 \*1 厚生労働省「新規指定・指定更新推薦書」または「現況報告書」2016年10月 \*2 都道府県がん診療連携拠点病院：秋田大学医学部附属病院 地域がん診療連携拠点病院：大館市立総合病院、秋田厚生医療センター、秋田赤十字病院、大曲厚生医療センター、平鹿総合病院 地域がん診療病院：能代厚生医療センター、由利組合総合病院、雄勝中央病院  
 \*3 秋田県がん登録におけるがん届出票と死亡票との照合が完全でないため、生存率は参考値である。  
 ★「患者さん・ご家族のみなさまへ」の集計結果(主観指標) 2017年 ◆「医療者のみなさまへ」の集計結果(主観指標) 2017年

# がん医療体制及び各種治療の充実、 地域との連携に基づくがん対策・がん患者支援



出典：秋田大学医学部附属病院 秋田県のがんと秋田大学医学部附属病院から秋田県に対する提言—第3期秋田県がん対策推進計画策定に向けて— 平成30年1月  
http://www.hos.akita-u.ac.jp/onco/files/recommendation2018-1.pdf  
(注)分野アウトカム・中間アウトカム・個別施策の内容については、「分野アウトカム・中間アウトカム・個別施策の一覧」を参照。指標については、「指標リスト」を参照。  
\*1 秋田県がん登録におけるがん届出票と死亡票との照合が完全でないため、生存率は参考値である。  
★「患者さん・ご家族のみなさまへ」の集計結果(主観指標) 2017年 ◆「医療者のみなさまへ」の集計結果(主観指標) 2017年

# 希少がんや難治性がん、比較的少ないがん



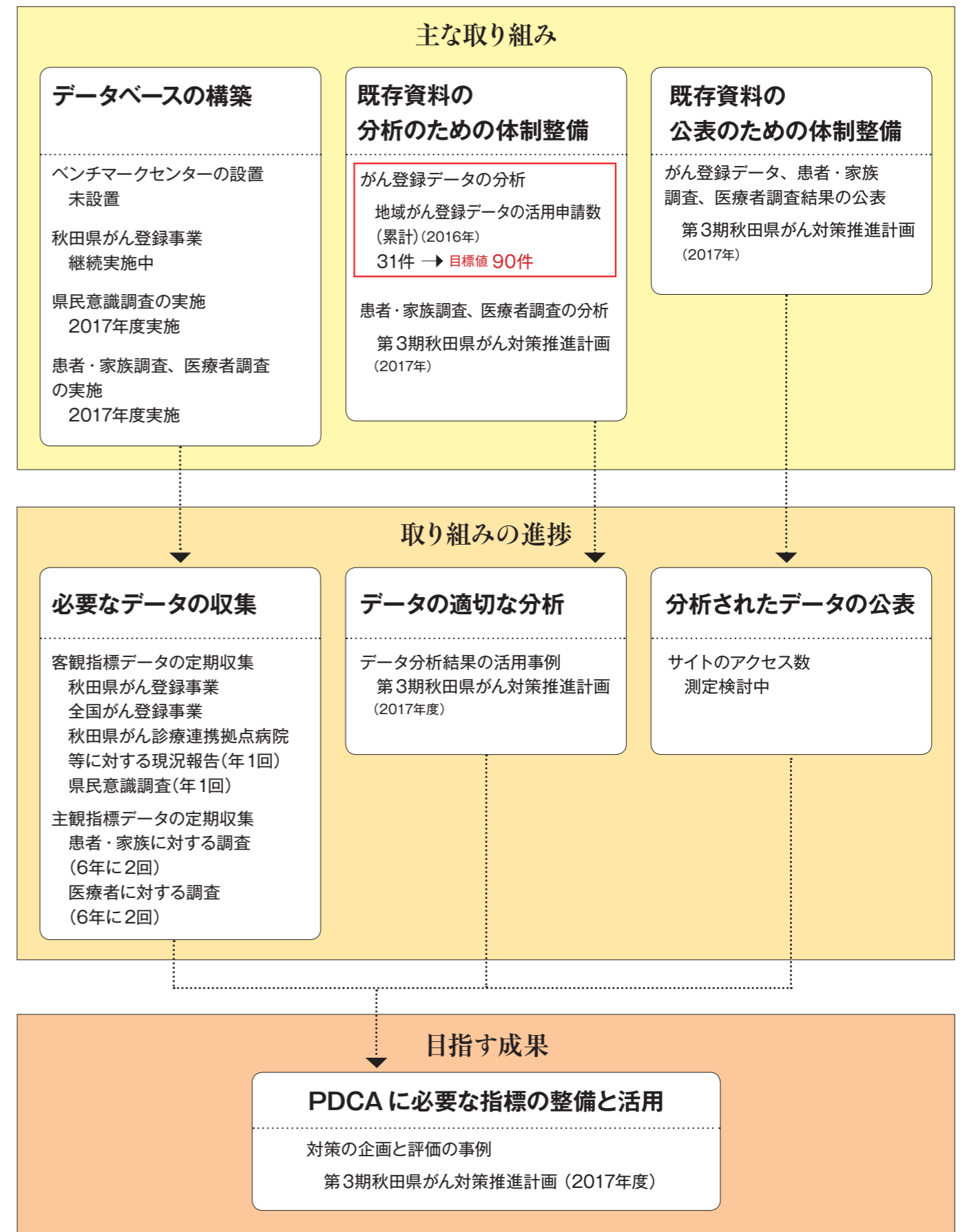
出典：秋田大学医学部附属病院 秋田県のがんと秋田大学医学部附属病院から秋田県に対する提言—第3期秋田県がん対策推進計画策定に向けて— 平成30年1月  
http://www.hos.akita-u.ac.jp/onco/files/recommendation2018-1.pdf  
(注)分野アウトカム・中間アウトカム・個別施策の内容については、「分野アウトカム・中間アウトカム・個別施策の一覧」を参照。指標については、「指標リスト」を参照。  
\*1 秋田県がん登録におけるがん届出票と死亡票との照合が完全でないため、生存率は参考値である。  
\*2 がん種は、食道、胆のう・胆管、膵臓、皮膚、子宮、卵巣、前立腺、膀胱、脳・中枢神経系、悪性リンパ腫、白血病  
★「患者さん・ご家族のみなさまへ」の集計結果(主観指標) 2017年 ◆「医療者のみなさまへ」の集計結果(主観指標) 2017年

# 小児がん・AYA世代のがん、高齢者のがん対策 ライフステージに応じたがん対策



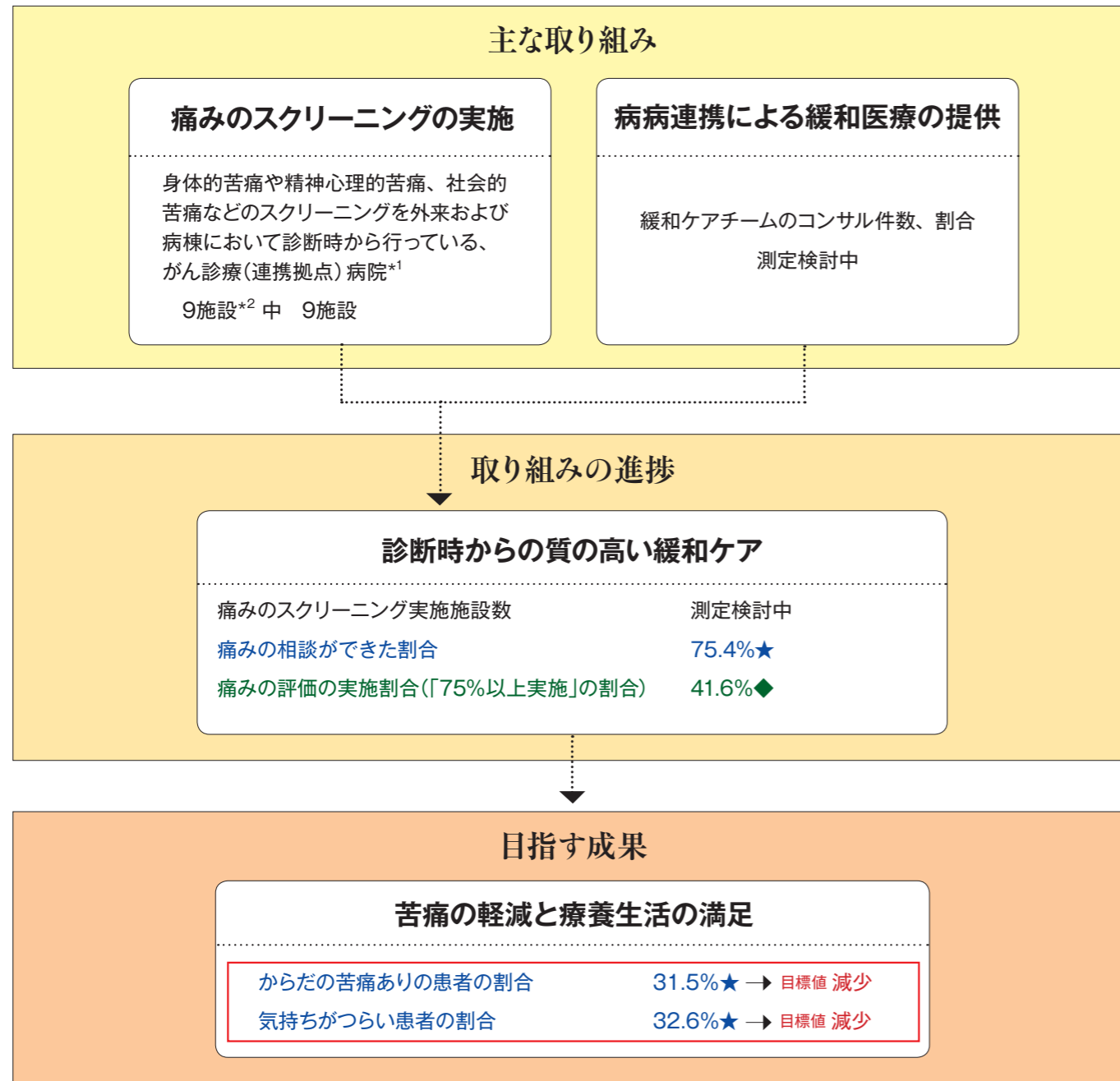
出典：秋田大学医学部附属病院 秋田県のがんと秋田大学医学部附属病院から秋田県に対する提言—第3期秋田県がん対策推進計画策定に向けて— 平成30年1月  
<http://www.hos.akita-u.ac.jp/onco/files/recommendation2018-1.pdf>  
 (注) 分野アウトカム・中間アウトカム・個別施策の内容については、「分野アウトカム・中間アウトカム・個別施策の一覧」を参照。指標については、「指標リスト」を参照。  
 \*1 秋田県がん登録におけるがん届出票と死亡票との照合が完全でないため、生存率は参考値である。  
 ★「患者さん・ご家族のみなさまへ」の集計結果(主観指標) 2017年 ◆「医療者のみなさまへ」の集計結果(主観指標) 2017年

# がん登録とモニタリング体制の充実



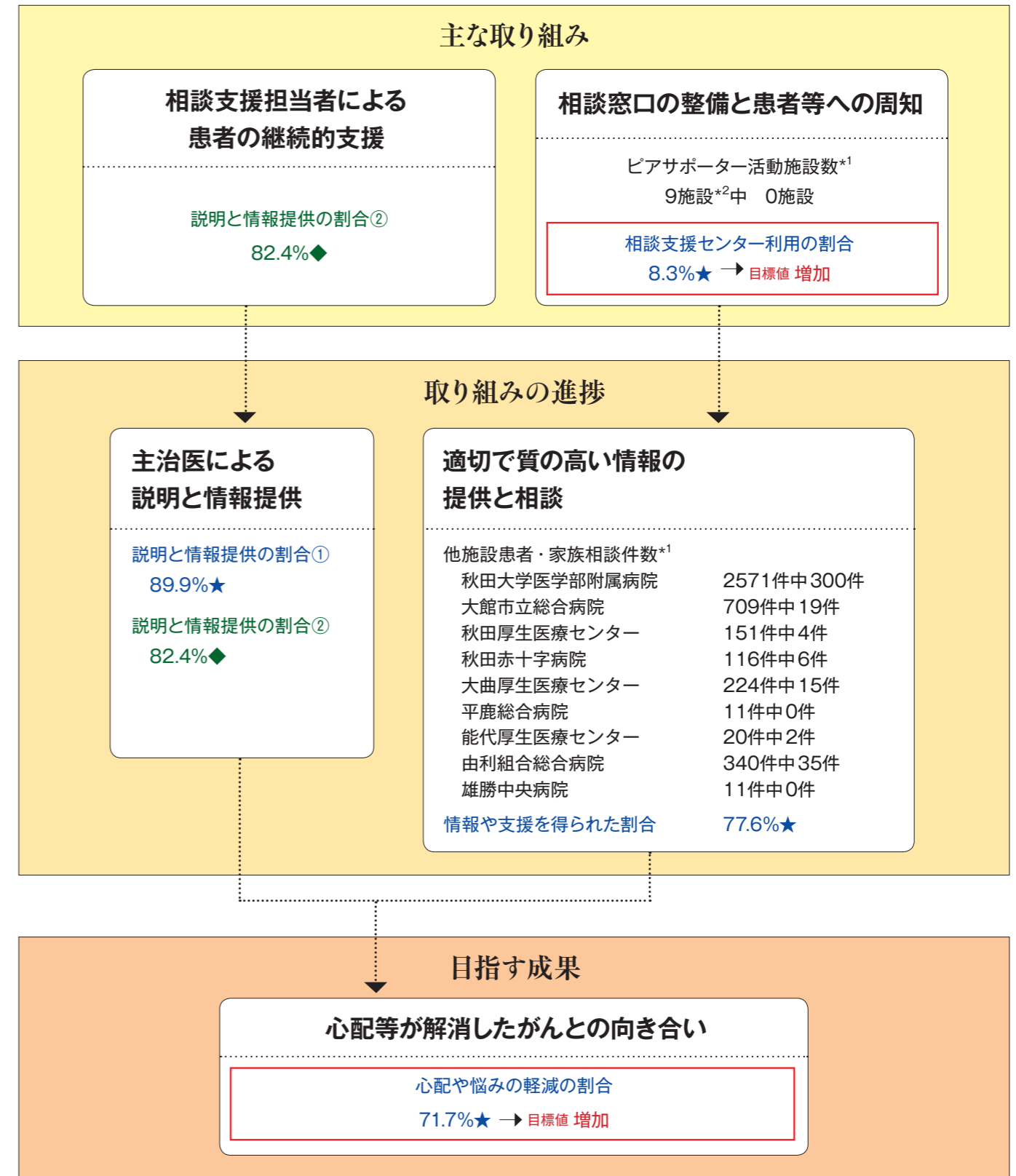
出典：秋田大学医学部附属病院 秋田県のがんと秋田大学医学部附属病院から秋田県に対する提言—第3期秋田県がん対策推進計画策定に向けて— 平成30年1月  
<http://www.hos.akita-u.ac.jp/onco/files/recommendation2018-1.pdf>  
 (注) 分野アウトカム・中間アウトカム・個別施策の内容については、「分野アウトカム・中間アウトカム・個別施策の一覧」を参照。指標については、「指標リスト」を参照。

# がんと診断されたときからの緩和ケアの実施



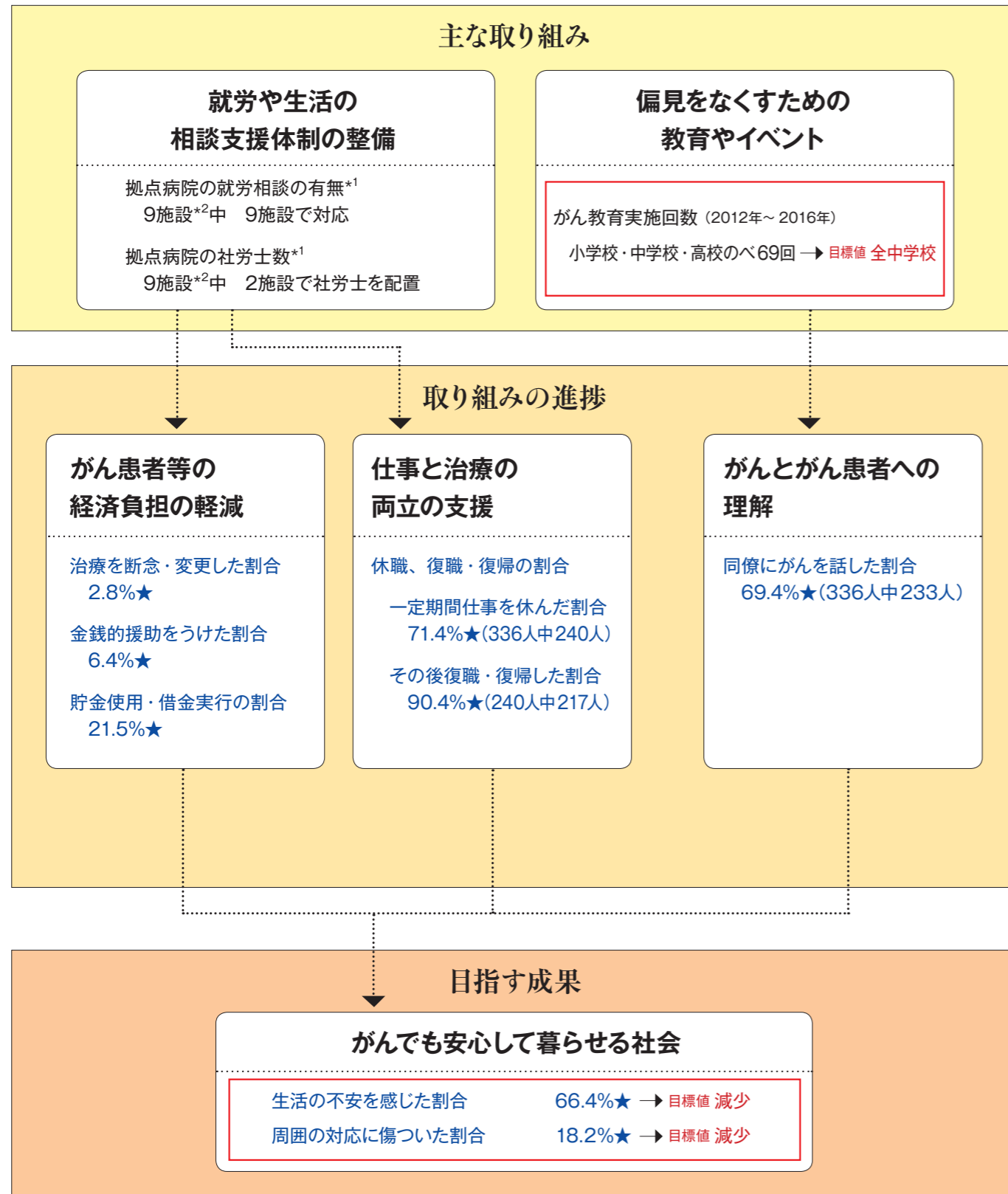
出典：秋田大学医学部附属病院 秋田県のがんと秋田大学医学部附属病院から秋田県に対する提言—第3期秋田県がん対策推進計画策定に向けて— 平成30年1月  
<http://www.hos.akita-u.ac.jp/onco/files/recommendation2018-1.pdf>  
 (注) 分野アウトカム・中間アウトカム・個別施策の内容については、「分野アウトカム・中間アウトカム・個別施策の一覧」を参照。指標については、「指標リスト」を参照。  
 \*1 厚生労働省、「新規指定・指定更新推薦書」または「現況報告書」2016年10月  
 \*2 都道府県がん診療連携拠点病院：秋田大学医学部附属病院 地域がん診療連携拠点病院：大館市立総合病院、秋田厚生医療センター、秋田赤十字病院、大曲厚生医療センター、平鹿総合病院 地域がん診療病院：能代厚生医療センター、由利組合総合病院、雄勝中央病院  
 ★「患者さん・ご家族のみなさまへ」の集計結果(主観指標) 2017年 ◆「医療者のみなさまへ」の集計結果(主観指標) 2017年

# 相談支援・情報提供

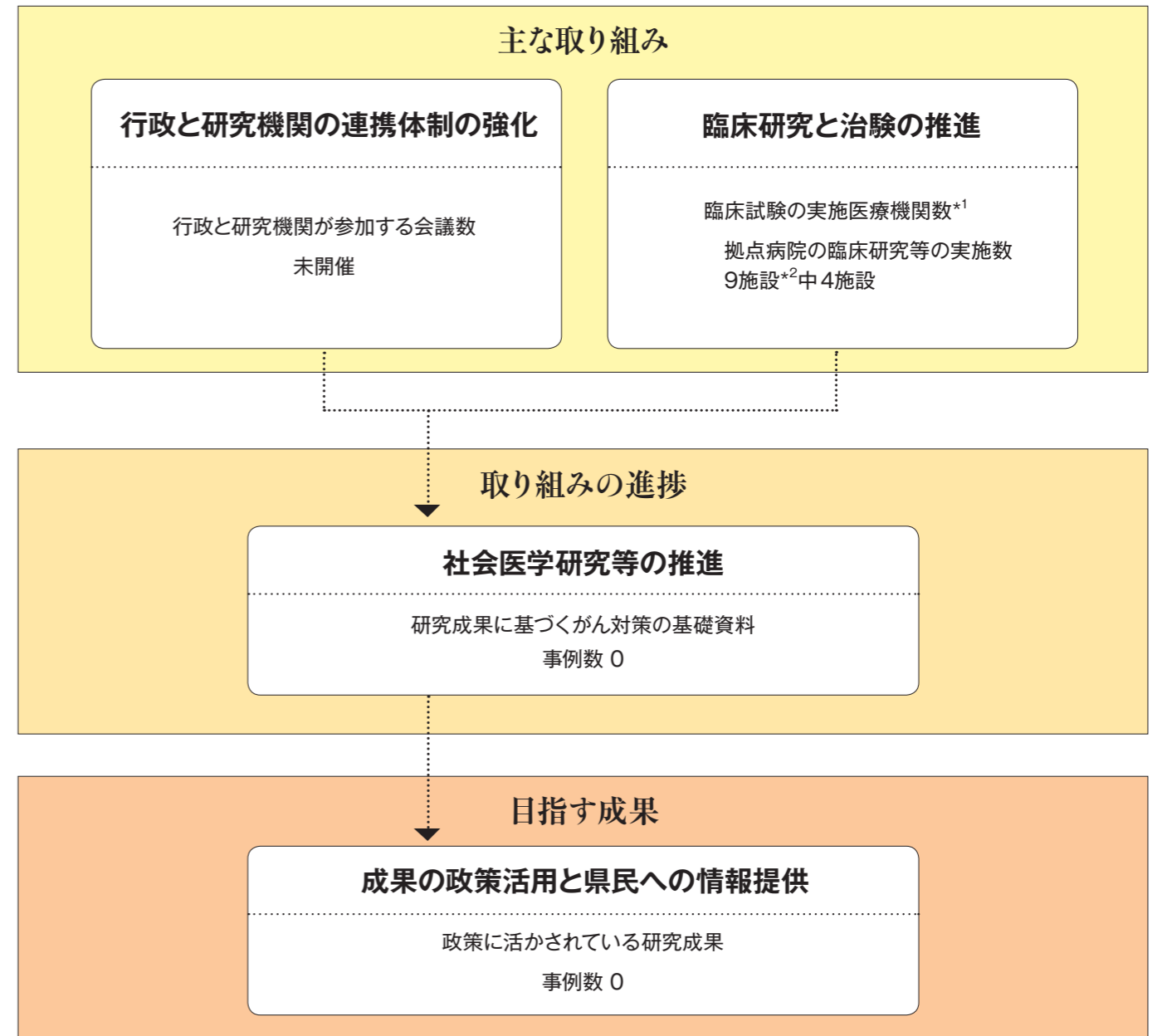


出典：秋田大学医学部附属病院 秋田県のがんと秋田大学医学部附属病院から秋田県に対する提言—第3期秋田県がん対策推進計画策定に向けて— 平成30年1月  
<http://www.hos.akita-u.ac.jp/onco/files/recommendation2018-1.pdf>  
 (注) 分野アウトカム・中間アウトカム・個別施策の内容については、「分野アウトカム・中間アウトカム・個別施策の一覧」を参照。指標については、「指標リスト」を参照。  
 \*1 厚生労働省、「新規指定・指定更新推薦書」または「現況報告書」2016年10月 \*2 都道府県がん診療連携拠点病院：秋田大学医学部附属病院  
 地域がん診療連携拠点病院：大館市立総合病院、秋田厚生医療センター、秋田赤十字病院、大曲厚生医療センター、平鹿総合病院  
 地域がん診療病院：能代厚生医療センター、由利組合総合病院、雄勝中央病院  
 ★「患者さん・ご家族のみなさまへ」の集計結果(主観指標) 2017年 ◆「医療者のみなさまへ」の集計結果(主観指標) 2017年

# がん患者等の就労を含めた社会的な問題



# がん研究



出典：秋田大学医学部附属病院 秋田のがんと秋田大学医学部附属病院から秋田県に対する提言—第3期秋田県がん対策推進計画策定に向けて— 平成30年1月  
<http://www.hos.akita-u.ac.jp/onco/files/recommendation2018-1.pdf>  
 (注) 分野アウトカム・中間アウトカム・個別施策の内容については、「分野アウトカム・中間アウトカム・個別施策の一覧」を参照。指標については、「指標リスト」を参照。  
<sup>\*1</sup>厚生労働省「新規指定・指定更新推薦書」または「現況報告書」2016年10月 <sup>\*2</sup> 都道府県がん診療連携拠点病院：秋田大学医学部附属病院  
 地域がん診療連携拠点病院：大館市立総合病院、秋田厚生医療センター、秋田赤十字病院、大曲厚生医療センター、平鹿総合病院  
 地域がん診療病院：能代厚生医療センター、由利組合総合病院、雄勝中央病院  
 ★「患者さん・ご家族のみなさまへ」の集計結果(主観指標) 2017年

出典：秋田大学医学部附属病院 秋田のがんと秋田大学医学部附属病院から秋田県に対する提言—第3期秋田県がん対策推進計画策定に向けて— 平成30年1月  
<http://www.hos.akita-u.ac.jp/onco/files/recommendation2018-1.pdf>  
 (注) 分野アウトカム・中間アウトカム・個別施策の内容については、「分野アウトカム・中間アウトカム・個別施策の一覧」を参照。指標については、「指標リスト」を参照。  
<sup>\*1</sup>厚生労働省「新規指定・指定更新推薦書」または「現況報告書」2016年10月 <sup>\*2</sup> 都道府県がん診療連携拠点病院：秋田大学医学部附属病院  
 地域がん診療連携拠点病院：大館市立総合病院、秋田厚生医療センター、秋田赤十字病院、大曲厚生医療センター、平鹿総合病院  
 地域がん診療病院：能代厚生医療センター、由利組合総合病院、雄勝中央病院

